

GP10-F NORWEGIAN

Lining Trimming machine



www.fiorettomacchine.it

Duer

fioretto

Info@fiorettomacchine.it

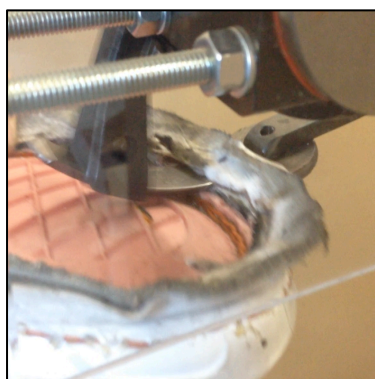
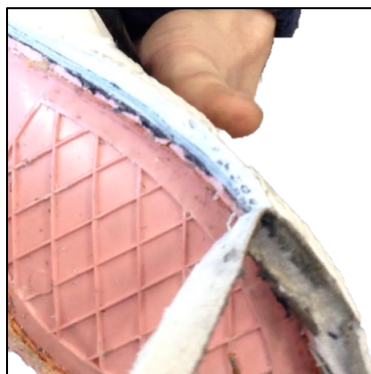


The lining trimming machine type

model GP10-F NORWEGIAN,

Can be used for trimming the lining between upper and goodyear insole on the goodyear welted mountain and motorcycling shoes after lasting operation.

- The machine is equipped with the special knife and special guide.



La macchina rifilatrice per tomaia

modello GP10-F NORWEGIAN,

può essere usata per rifilare la fodera nella lavorazione goodyear di scarpe da montagna o scarpe motociclistiche dopo la fase di montaggio.

- La macchina è equipaggiata con uno speciale coltello e di una speciale guida .

SPECIFICATION/SPECIFICHE TECNICHE:

- Dimension: 65 x 50 x h 140 cm.
- Net weight 70 Kg.
- Compressed air: NO.
- Voltage 400 V.
- Productivity: 200 pairs/hour